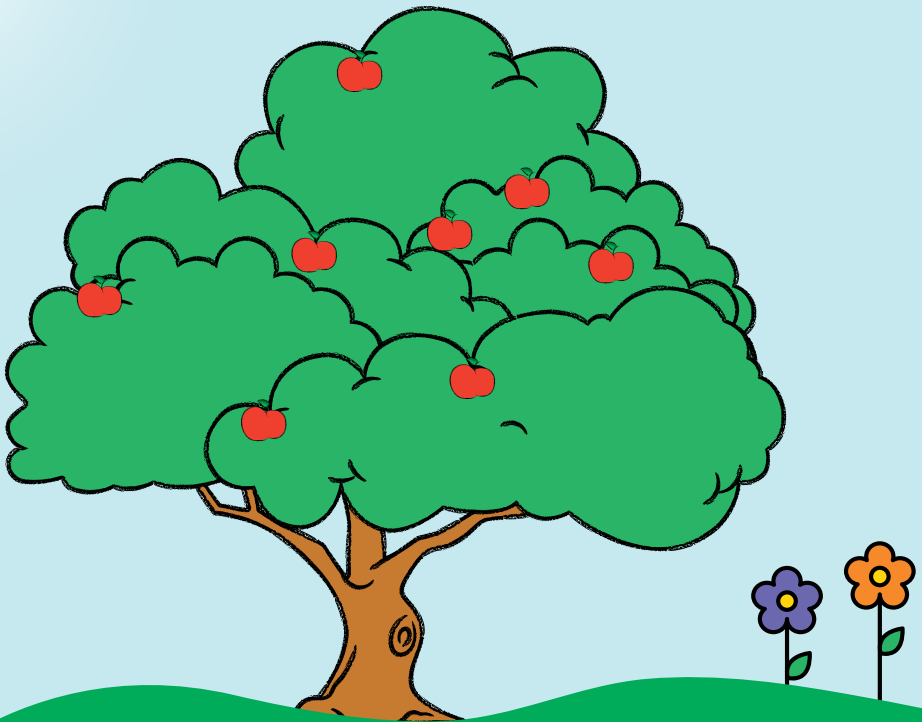




Psalmes 6

# La miséricorde de YHWH



YHWH

BYM ILLUSTRÉE POUR ENFANTS





Ce livre  
appartient à :

---



**TEHILIM (PSAUMES) 6 : 1 À 11**

**AU CHEF DE MUSIQUE. SUR  
SHEMINITH . PSAUME DE DAVID.**





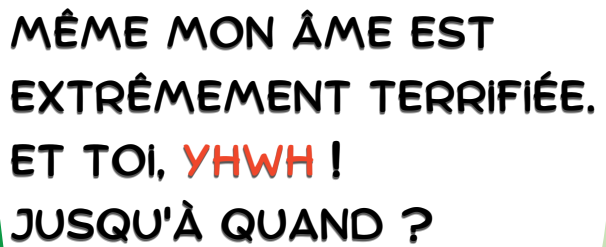
**YHWH**, NE ME PUNIS PAS  
DANS TA COLÈRE, ET NE ME  
CHÂTIE PAS DANS TA  
FUREUR.

AIE PITIÉ DE MOI, **YHWH** ! CAR  
JE SUIS SANS AUCUNE FORCE.  
GUÉRIS-MOI, **YHWH** ! CAR  
MES OS SONT TERRIFIÉS.





J'AI PEUR !  
YHWH AIDE MOI !



MÊME MON ÂME EST  
EXTRÊMEMENT TERRIFIÉE.  
ET TOI, YHWH !  
JUSQU'À QUAND ?



REVIENS, **YHWH** ! DÉLIVRE  
MON ÂME. SAUVE-MOI, À  
CAUSE DE TA MISÉRICORDE.

OUF ! QUE  
FERAIS-JE SANS  
TOI **YHWH** ?





**CAR DANS LA  
MORT ON NE SE  
SOUVIENT PAS DE  
TOI : QUI TE  
CÉLÉBRERA DANS  
LE SHÉOL ?**



JE M'ÉPUISE À FORCE DE GÉMIR.  
CHAQUE NUIT MA COUCHE EST  
BAIGNÉE DE MES LARMES , MON  
LIT EST ARROSÉ DE MES PLEURS.



JE SUIS  
FATIGUÉ !



MON ŒIL DÉPÉRIT DE CHAGRIN :  
IL A VIEILLI À CAUSE DE TOUS MES  
OPPRESSEURS.  
RETIREZ-VOUS LOIN DE MOI, VOUS  
TOUS QUI PRATIQUEZ LA  
MÉCHANCETÉ ! CAR **YHWH** A  
ENTENDU LA VOIX DE MES PLEURS.



**YHWH** A ENTENDU MA  
SUPPLICATION, **YHWH** A REÇU  
MA PRIÈRE. TOUS MES ENNEMIS  
SONT HONTEUX, EXTRÊMEMENT  
TERRIFIÉS, ILS RECULENT SOUDAIN,  
HONTEUX.



SAIS-TU QUE ?



MISÉRICORDE VIENT DU  
MOT "CHECED" EN HÉBREW  
QUI SIGNIFIE: "BONTÉ,  
MISÉRICORDE, FIDÉLITÉ".

ET DU MOT GREC "ELEOS"  
QUI SIGNIFIE: "BONNE  
VOLONTÉ ENVERS LE  
MISÉRABLE ASSOCIÉE À UN  
DÉSIR DE L'AIDER.

## ROMAINS 9

15 CAR IL DIT À MOSHÉ : JE FERAI MISÉRICORDE À QUI JE FAIS MISÉRICORDE, ET J'AURAI COMPASSION DE QUI J'AI COMPASSION .

16 AINSI DONC, CELA NE DÉPEND NI DE CELUI QUI VEUT, NI DE CELUI QUI COURT, MAIS D'ELOHÏM QUI FAIT MISÉRICORDE.

18 AINSI DONC, IL FAIT MISÉRICORDE À QUI IL VEUT, ET IL ENDURCIT QUI IL VEUT.



## SAIS-TU QUE ?

SHÉOL :

ÉTYMOLOGIE



DE L'HÉBREU « SHE'OWL » : « MONDE SOUTERRAIN, TOMBE, ENFER, FOSSE », ET DU GREC « HADES » : « DIEU DES PROFONDEURS DE LA TERRE ».



## SÉJOUR DES MORTS



LIEU DE CAPTIVITÉ OÙ ALLAIENT LES ÂMES DE TOUS LES DÉFUNTS AVANT LE SACRIFICE DU MASHIAH. IL ÉTAIT SCINDÉ EN DEUX PARTIES SÉPARÉES PAR UN GRAND ABÎME. D'UN CÔTÉ SE TROUVAIT UN LIEU DE TOURMENTS ET DE SOUFFRANCES EXTRÊMES ACCUEILLANT TOUS LES MÉCHANTS QUI ONT VÉCU DANS LE PÉCHÉ DURANT LEUR VIE TERRESTRE ET QUI N'Y ONT PAS RENONCÉ.

D'UN AUTRE CÔTÉ, IL Y AVAIT LE SEIN D'ABRAHAM OÙ REPOSAIENT ET SÉJOURNAIENT LES ÂMES DES JUSTES QUI AVAIENT FOI EN **YHWH**. APRÈS LA RÉSURRECTION DE **YÉHOSHOUA**, CES DERNIERS ONT ÉTÉ ARRACHÉS DU SÉJOUR DES MORTS PAR LE SEIGNEUR QUI LES A EMMENÉS AU PARADIS. LE CIEL, EN TANT QUE DESTINATION DES PERSONNES DÉCÉDÉES, FUT EN EFFET OUVERT PAR LE MASHIAH APRÈS SA RÉSURRECTION.

## QUESTIONS DE COMPRÉHENSION



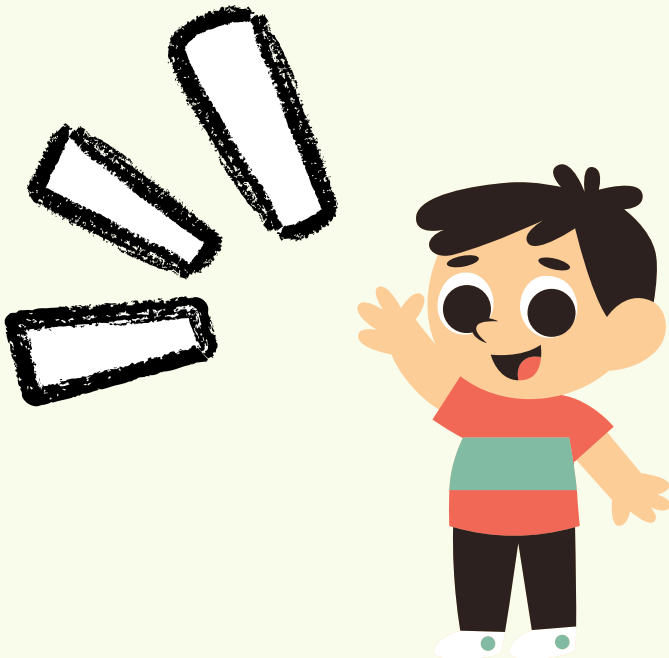
- QUE SIGNIFIE MISÉRICORDE ?
- QU'EST CE QUE LE SHÉOL ?
- QUE VEUT DIRE LE MOT  
SUPPLICATION ?

# RÉPONSES

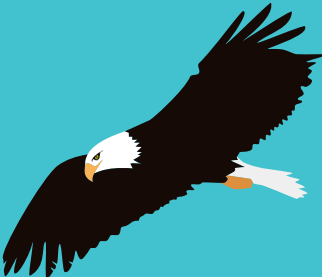
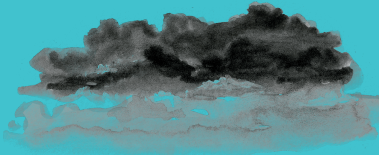
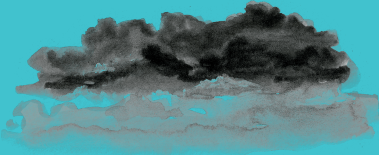
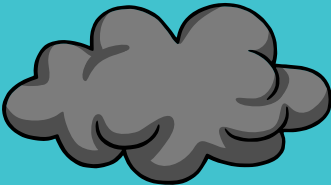
1 - LA MISÉRICORDE SIGNIFIE COMPASSION, PITIÉ PAR LAQUELLE ON PARDONNE AU COUPABLE.

2 - LE SHÉOL EST UN MONDE SOUTERRAIN, TOMBE, ENFER, FOSSE », ET DU GREC « HADES » : « DIEU DES PROFONDEURS DE LA TERRE ».

3 - LA SUPPLICATION EST UNE PRIÈRE FAITE AVEC INSISTANCE ET SOUMISSION.

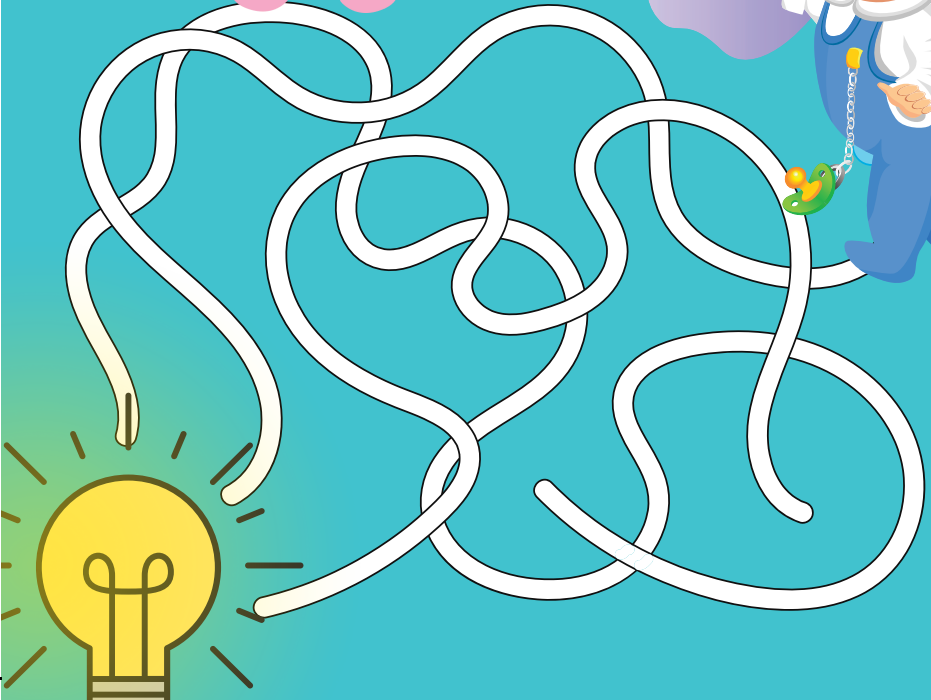


TROUVE LES IMAGES NON IDENTIQUES





TROUVE LE  
BON CHEMIN





@ BYM.ENFANTS@GMAIL.COM

f BYM POUR ENFANTS

INTERDIT À LA VENTE