

BYM ILLUSTRÉE POUR ENFANTS
TEHILIM (PSAUMES) 1



YHWH



CE LIVRE APPARTIENT À :





HEUREUX L'HOMME
QUI NE MARCHE PAS
SELON LE CONSEIL
DES MÉCHANTS,

QUI NE S'ARRÊTE PAS SUR
LA VOIE DES PÉCHEURS
ET QUI NE S'ASSIED PAS
DANS L'ASSEMBLÉE DES
MOQUEURS.



LA PAROLE EST
L'EAU DE VIE

MAIS QUI PREND PLAISIR
DANS LA TORAH DE **YHWH**,
ET QUI MÉDIT SA TORAH
JOUR ET NUIT !





IL EST COMME UN ARBRE
PLANTÉ PRÈS DES RUISSEAUX
D'EAUX, QUI REND SON FRUIT
EN SA SAISON, ET DONT LE
FEUILLAGE NE SE FLÉTRIT
PAS. TOUT CE QU'IL FAIT
RÉUSSIT.

Allélu-Yah !





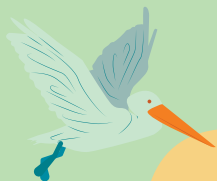
IL N'EN EST PAS AINSI DES
MÉCHANTS : ILS SONT COMME
LA BALLE QUE LE VENT CHASSE
AU LOIN. C'EST POURQUOI LES
MÉCHANTS NE SE LÈVERONT PAS
AU JUGEMENT, NI LES PÉCHEURS
DANS L'ASSEMBLÉE DES JUSTES.

YAHWEH
EST JUSTE !



CAR **YHWH** CONNAÎT LA VOIE
DES JUSTES, MAIS LA VOIE DES
MÉCHANTS PÉRIRA.





ET TOI, VEUX-TU RÉUSSIR
DANS TOUT CE QUE TU
ENTREPRENDS ?

J'AI LA SOLUTION POUR
TOI !

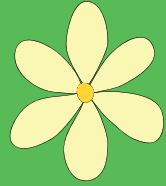
L'ARBRE DE VIE



C'EST YHWH !



Questions?



QU'AS-TU AIMÉ DANS
L'HISTOIRE ?

SELON TOI, C'EST QUOI
ÊTRE JUSTE ?



RAPPELLE-TOI, **YAHWEH** T'AIME !





YÉHOSHOUA : DE L'HÉBREU «YEHOWSHUWA» YHWH EST SALUT. FILS D'HUMAIN ET FILS D'ELOHÏM, YÉHOSHOUA EST L'ELOHÏM VIVANT MANIFESTÉ EN CHAIR.

YAHWEH : AUSSI APPELÉ TÉTRAGRAMME (MOT DE QUATRE LETTRES), NOM AVEC LEQUEL ELOHÏM SE RÉVÉLA À MOSHÉ (MOÏSE). CE NOM SIGNIFIE « JE SUIS QUI JE SERAI » ET SOULIGNE LE CARACTÈRE ÉTERNEL D'ELOHÏM.

ELOHÏM : ÉTHYMOLOGIE : DE L'HÉBREU « ELOHÏM » JUGES, DIVINITÉS, ANGES. FORME PLURIEL DE L'HÉBREU ÉLOAH, LE TERME ELOHÏM A POUR RACINE "EL" SIGNIFIANT : PUISSANT. IL EST CONSIDÉRÉ QUE LE TITRE ELOHÏM SERAIT UN PLURIEL DE MAJESTÉ POUR DÉSIGNER LA GRANDEUR ET LA TOUTE PUISSANCE DE **YHWH**, LE VÉRITABLE ELOHÏM.



MATTHAIOS (MATTHIEU) 10 : 8

« VOUS AVEZ REÇU GRATUITEMENT, DONNEZ GRATUITEMENT »

TOUTE LA COLLECTION DE BYM ILLUSTRÉE POUR
ENFANTS, SERA DISTRIBUÉE GRATUITEMENT.



AS-TU DES QUESTIONS ?



DESSIN



AMEN !



@ BYM.ENFANTS@GMAIL.COM

f BYM POUR ENFANTS

INTERDIT À LA VENTE